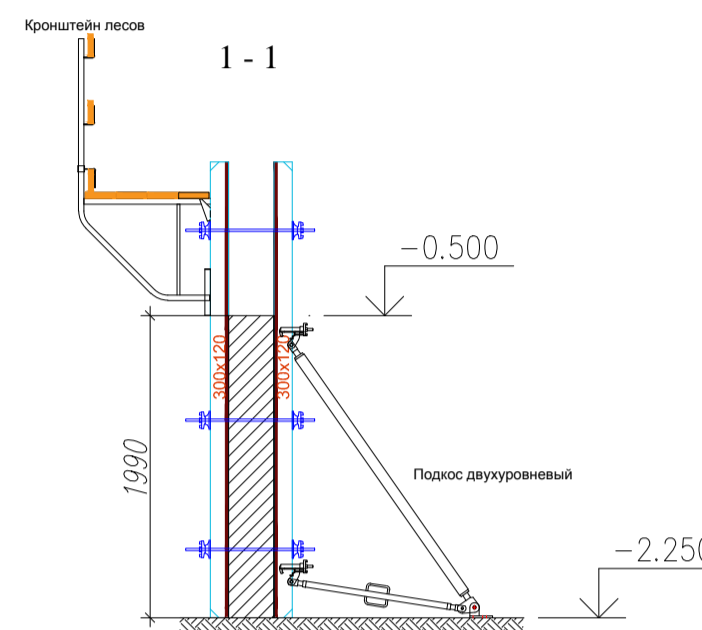
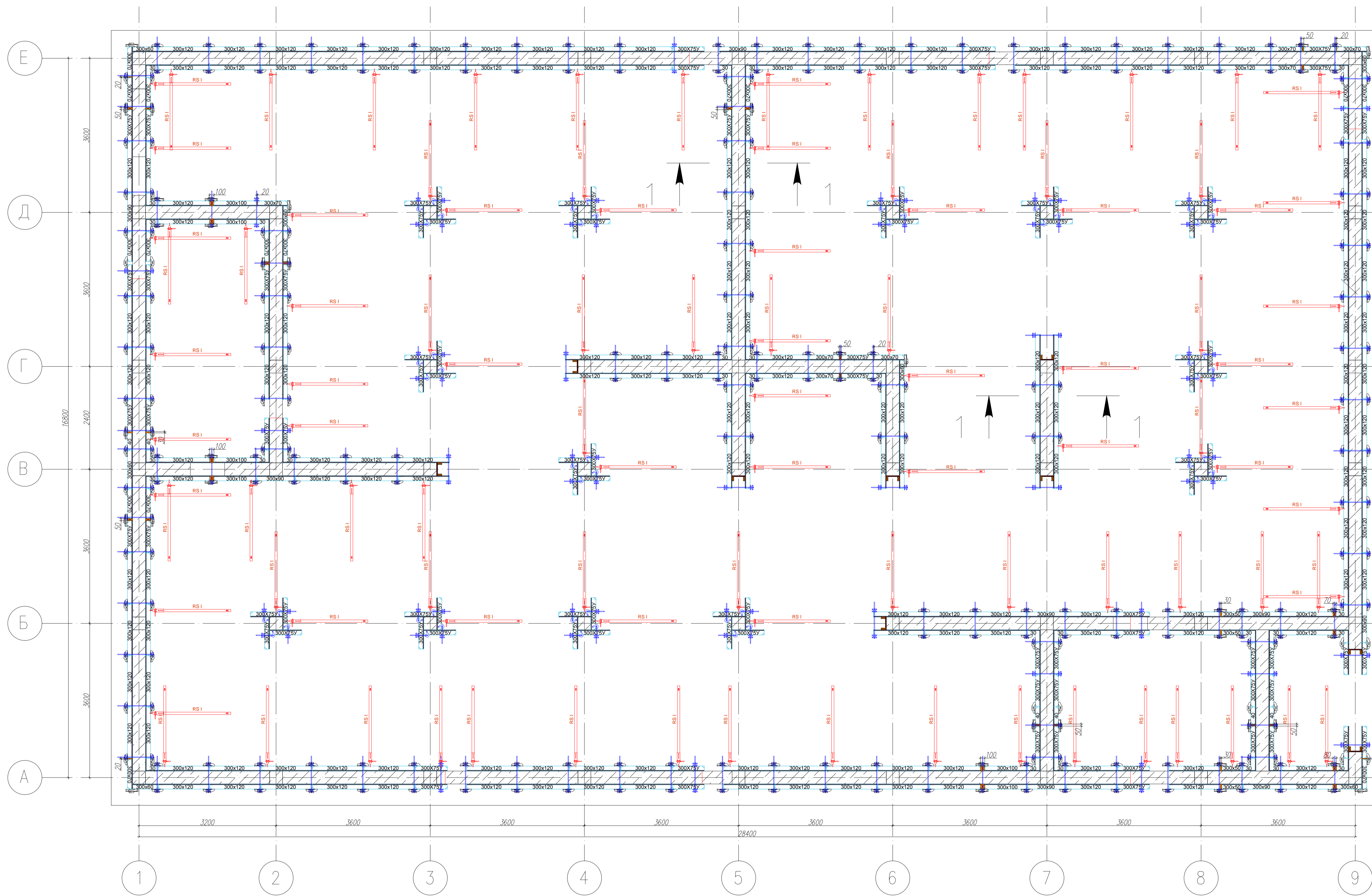


Схема расстановки опалубки стен



- Условные обозначения**
- Опалубочный щит
 - Клиновидный замок
 - Шпкворень
 - Столбовый шпик с гайкой
 - Подкос двухуровневый
 - Граница заделки
 - Деревянная заделка

Наименование	1	2	3	4	5	Всего
Щит 3000x1200	30	28	39	36	23	39
Щит 3000x1000	2	0	0	2	0	2
Щит 3000x900	2	1	1	2	3	3
Щит 3000x700	3	8	5	5	1	8
Щит 3000x700У	26	25	25	20	16	26
Щит 3000x600	1	2	1	1	1	2
Щит 3000x400	2	0	0	2	0	2
Угол 3000x300	5	4	7	5	7	7
Тяж L=1000	84	75	99	105	78	105
Шпкворень	48	48	48	12	0	48
Гайка	216	198	246	222	156	246
Замок клиновый	132	114	159	156	126	159
Замок выравнивающий	5	10	5	5	5	10
Замок универсальный	18	12	12	18	30	30
Кронштейн подмоостей	20	18	22	22	22	22
Подкос двухуровневый	22	18	23	18	13	22
Площадь опалубки м ²	197	187	224	210	143	248

				Ленинградская об-ть Выборский р-он "Полянское сельское поселение" п. Поляны			
Изм.	Копуч	Нов.	Лист	№ док.	Подп.	Дата	
Согласовано						10.12	
Рук. проекта						10.12	
Разработал						10.12	
Проверил						10.12	
						Гостиница	Стация
						Р	Лист
						1	Листов
						Схема расстановки опалубки стен подвала	